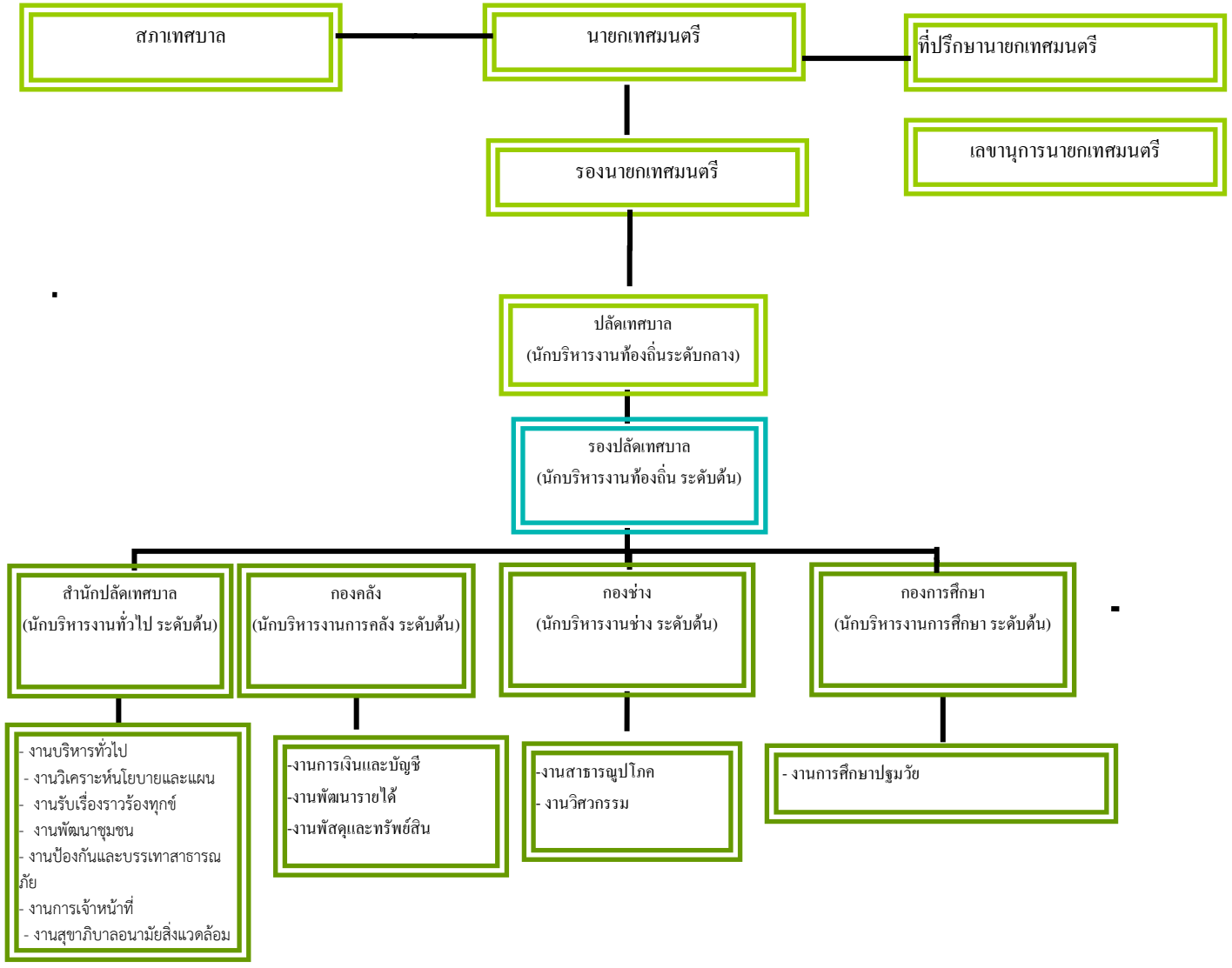
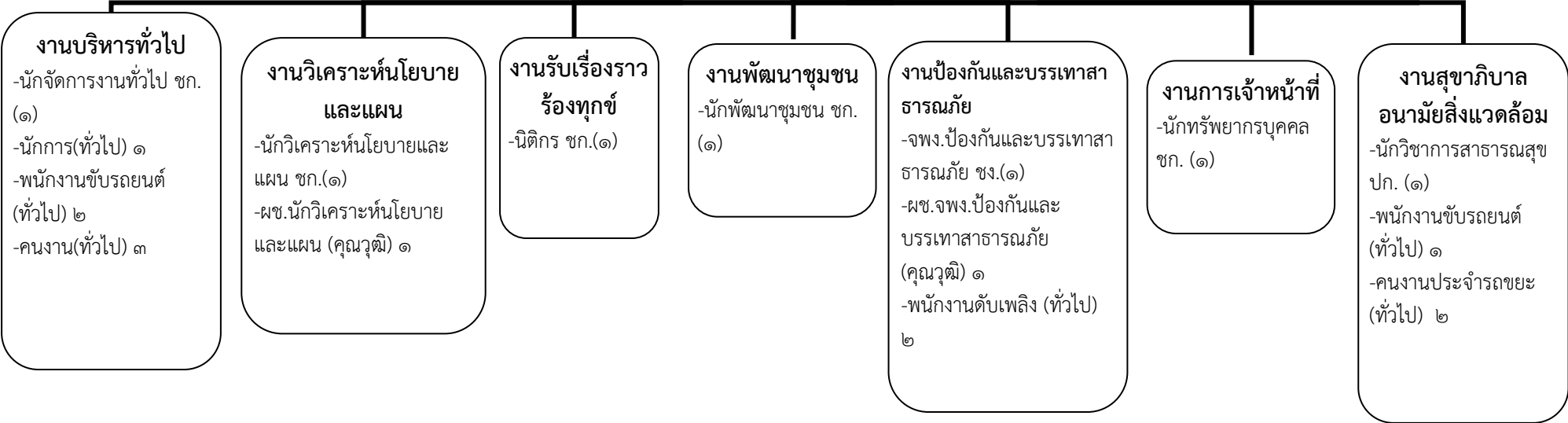


โครงสร้างส่วนราชการเทศบาลตำบลหนองบัว



โครงสร้างการบริหารงานสำนักปลัดเทศบาล

หัวหน้าสำนักปลัดเทศบาล
(นักบริหารงานทั่วไป ระดับต้น)



บริหารท้องถิ่น			อำนาจการท้องถิ่น			ครูและบุคลากรทางการศึกษาที่มีใบประกอบวิชาชีพ			วิชาการ			ทั่วไป		ลูกจ้างประจำ	พนักงานจ้าง			
สูง	กลาง	ต้น	สูง	กลาง	ต้น	บริหารสถานศึกษา	ครู	ศน.	ชช.	ชพ.	ปก./ชก.	อส.	ปง./ชง.		ผู้เชี่ยวชาญพิเศษ	คุณวุฒิ	ทักษะ	ทั่วไป
					๑						๖		๑		๒	-	๑๑	

โครงสร้างการบริหารงานกองคลัง

ผู้อำนวยการกองคลัง
(นักบริหารงานการคลัง ระดับต้น)

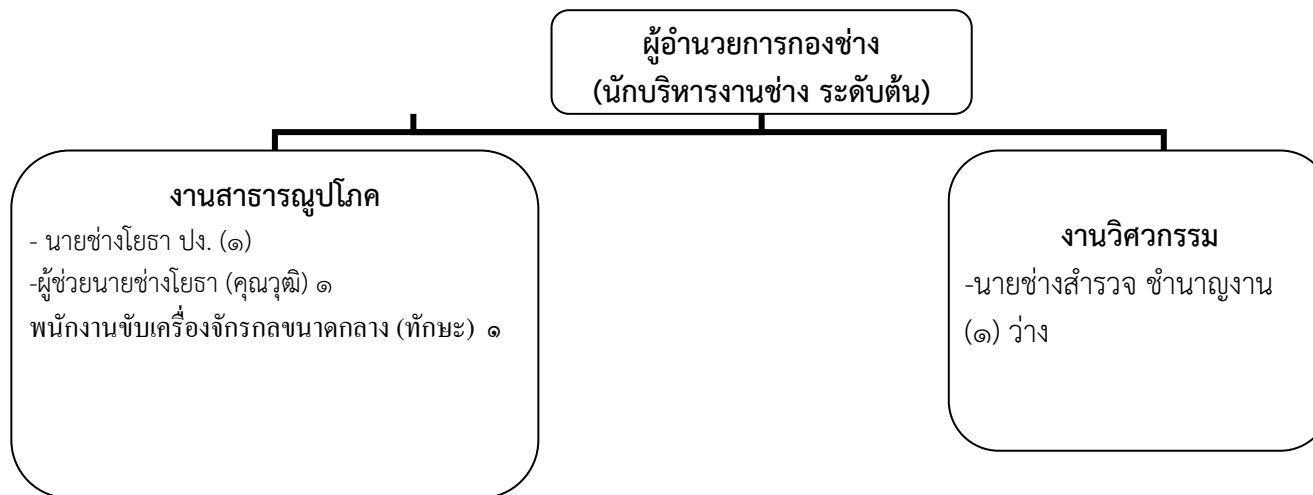
งานการเงินและบัญชี
-นักวิชาการเงินและบัญชี ปฏิบัติการ. (๑)
-เจ้าพนักงานการเงินและบัญชี ปฏิบัติงาน (๑) ว่าง

งานพัฒนารายได้
-นักวิชาการพัฒนาและจัดเก็บรายได้ ชำนาญการ. (๑)
-ผู้ช่วยเจ้าพนักงานจัดเก็บรายได้ (คุณวุฒิ) ๑

งานพัสดุและทรัพย์สิน
-เจ้าพนักงานพัสดุ ปฏิบัติงาน (๑)
-ผช.เจ้าพนักงานพัสดุ (คุณวุฒิ) ๑

บริหารท้องถิ่น			อำนาจการท้องถิ่น			ครูและบุคลากรทางการศึกษา ที่มีใบประกอบวิชาชีพ			วิชาการ			ทั่วไป		ลูกจ้าง ประจำ	พนักงานจ้าง			
สูง	กลาง	ต้น	สูง	กลาง	ต้น	บริหาร สถานศึกษา	ครู	ศน.	ชช.	ชพ.	ปก./ชก.	อส.	ปง./ชง.		ผู้เชี่ยวชาญ พิเศษ	คุณวุฒิ	ทักษะ	ทั่วไป
					๑						๒		๒		๒			

โครงสร้างการบริหารงานกองช่าง



บริหารท้องถิ่น			อำนวยการท้องถิ่น			ครูและบุคลากรทางการศึกษา ที่มีใบประกอบวิชาชีพ			วิชาการ			ทั่วไป		ลูกจ้าง ประจำ	พนักงานจ้าง			
สูง	กลาง	ต้น	สูง	กลาง	ต้น	บริหาร สถานศึกษา	ครู	ศน.	ชช.	ชพ.	ปก./ชก.	อส.	ปง./ชง.		ผู้เชี่ยวชาญ พิเศษ	คุณวุฒิ	ทักษะ	ทั่วไป
					๑								๒		๑	๑		

โครงสร้างการบริหารงานกองการศึกษา

ผู้อำนวยการกองการศึกษา
(นักบริหารงานการศึกษา ระดับต้น)

งานการศึกษาปฐมวัย
-นักวิชาการศึกษา ปฏิบัติการ (๑)
-ผู้ช่วยนักวิชาการศึกษา (คุณวุฒิ) ๑
ศูนย์พัฒนาเด็กเล็กตำบลหนองบัว
-ครู คศ.๑ (๒)
-ผู้ดูแลเด็ก (ทักษะ) ๑
ศูนย์พัฒนาเด็กเล็กบ้านนาฝาย
-ครู คศ.๑ (๑)
-ผู้ดูแลเด็ก (ทักษะ) ๒

บริหารท้องถิ่น			อำนาจการท้องถิ่น			ครูและบุคลากรทางการศึกษา ที่มีใบประกอบวิชาชีพ			วิชาการ			ทั่วไป		ลูกจ้าง ประจำ	พนักงานจ้าง			
สูง	กลาง	ต้น	สูง	กลาง	ต้น	บริหาร สถานศึกษา	ครู	ศน.	ชช.	ชพ.	ปก./ชก.	อส.	ปง./ชง.		ผู้เชี่ยวชาญ พิเศษ	คุณวุฒิ	ทักษะ	ทั่วไป
					๑		๓				๑				๑	๓		

โครงสร้างการบริหารงานหน่วยตรวจสอบภายใน

ปลัดเทศบาล
(นักบริหารงานท้องถิ่นระดับกลาง)

หน่วยตรวจสอบภายใน
งานตรวจสอบภายใน
นักวิชาการตรวจสอบภายใน ชก.(๑)

บริหารท้องถิ่น			อำนาจการท้องถิ่น			ครูและบุคลากรทางการศึกษา ที่มีใบประกอบวิชาชีพ			วิชาการ			ทั่วไป		ลูกจ้าง ประจำ	พนักงานจ้าง			
สูง	กลาง	ต้น	สูง	กลาง	ต้น	บริหาร สถานศึกษา	ครู	ศน.	ชช.	ชพ.	ปก./ชก.	อส.	ปง./ชง.		ผู้เชี่ยวชาญ พิเศษ	คุณวุฒิ	ทักษะ	ทั่วไป
											๑							

